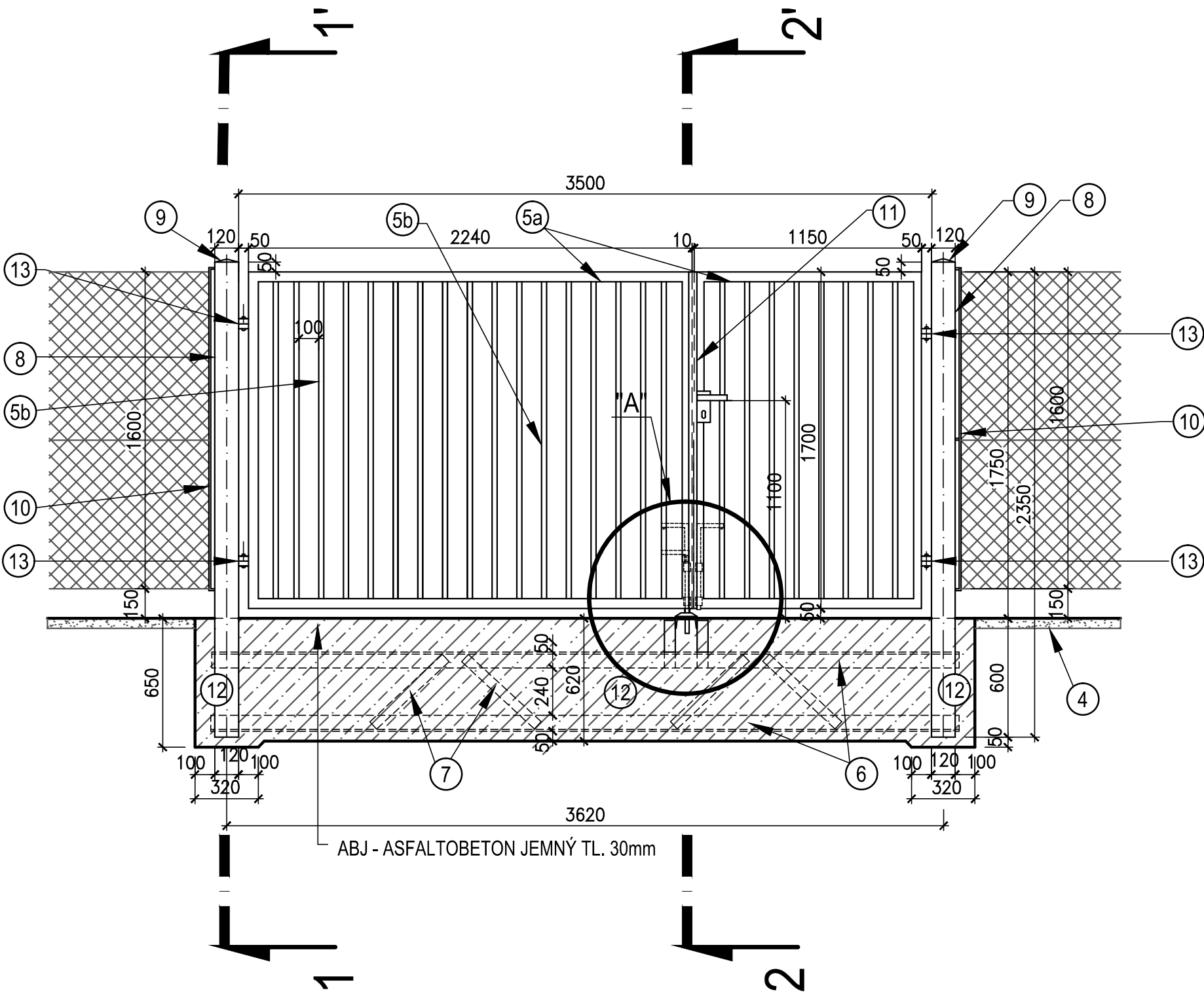
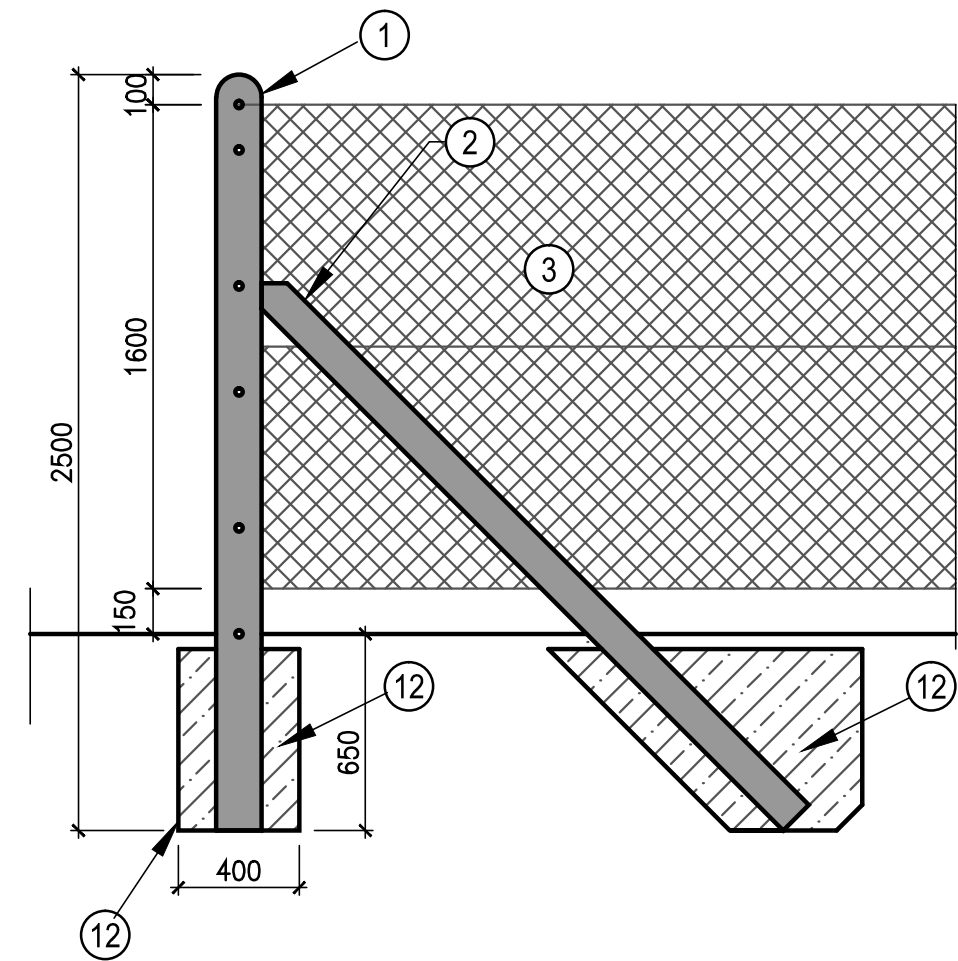


VRATA S BRANKOU - PODÉLNÝ ŘEZ - PŘEDNÍ

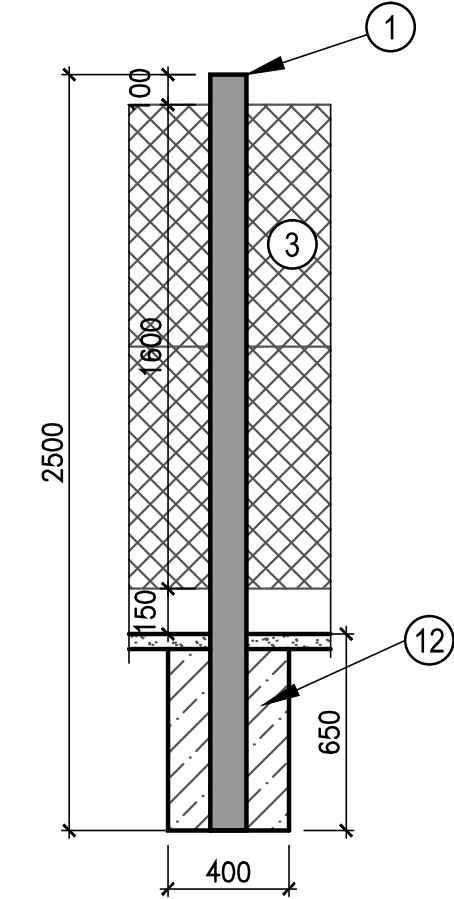


PLOTOVÉ DÍLCE - PODÉLNÝ ŘEZ

SLOUPEK ŘADOVÝ (ROHOVÝ) + VZPĚRA

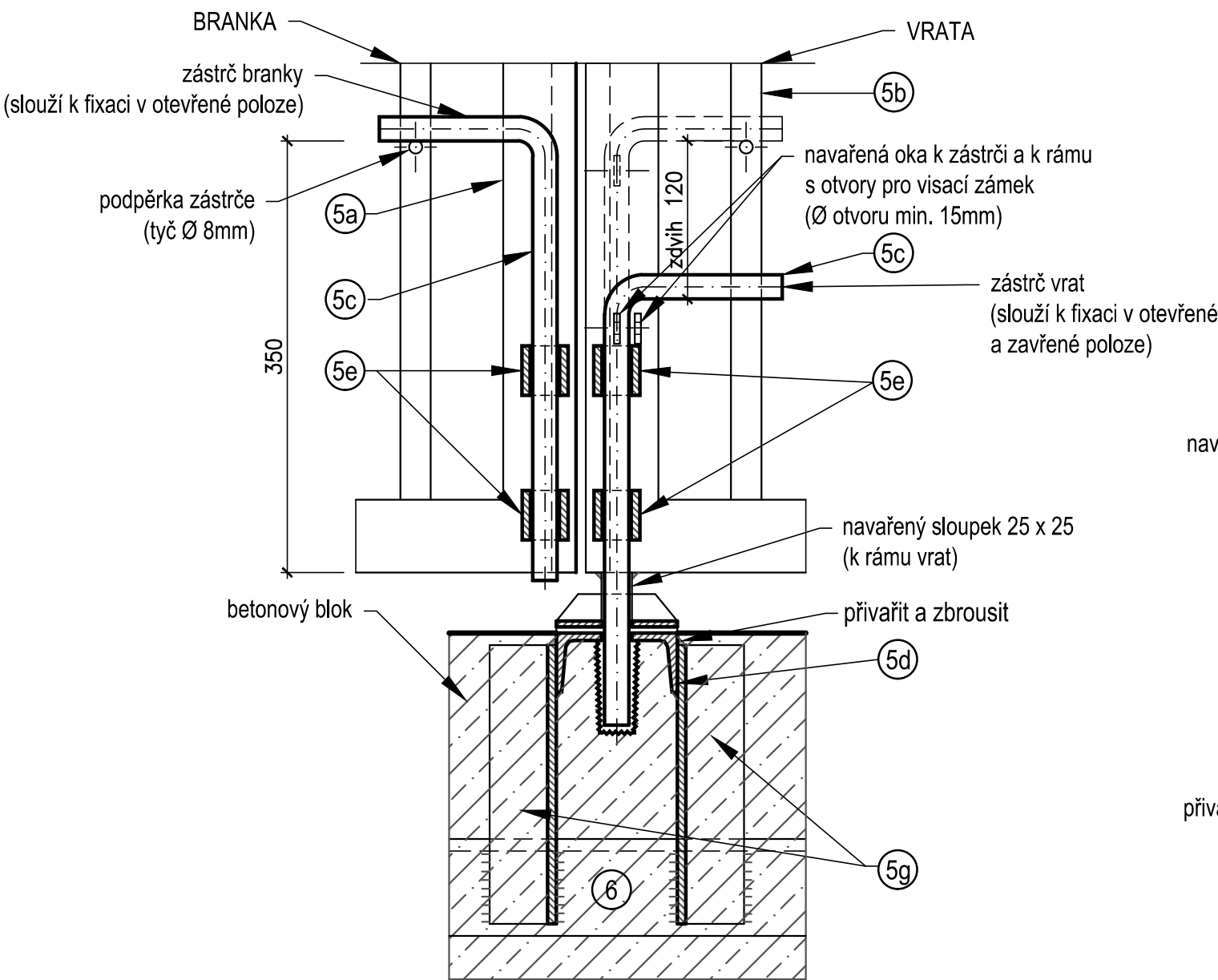


SLOUPEK ŘADOVÝ

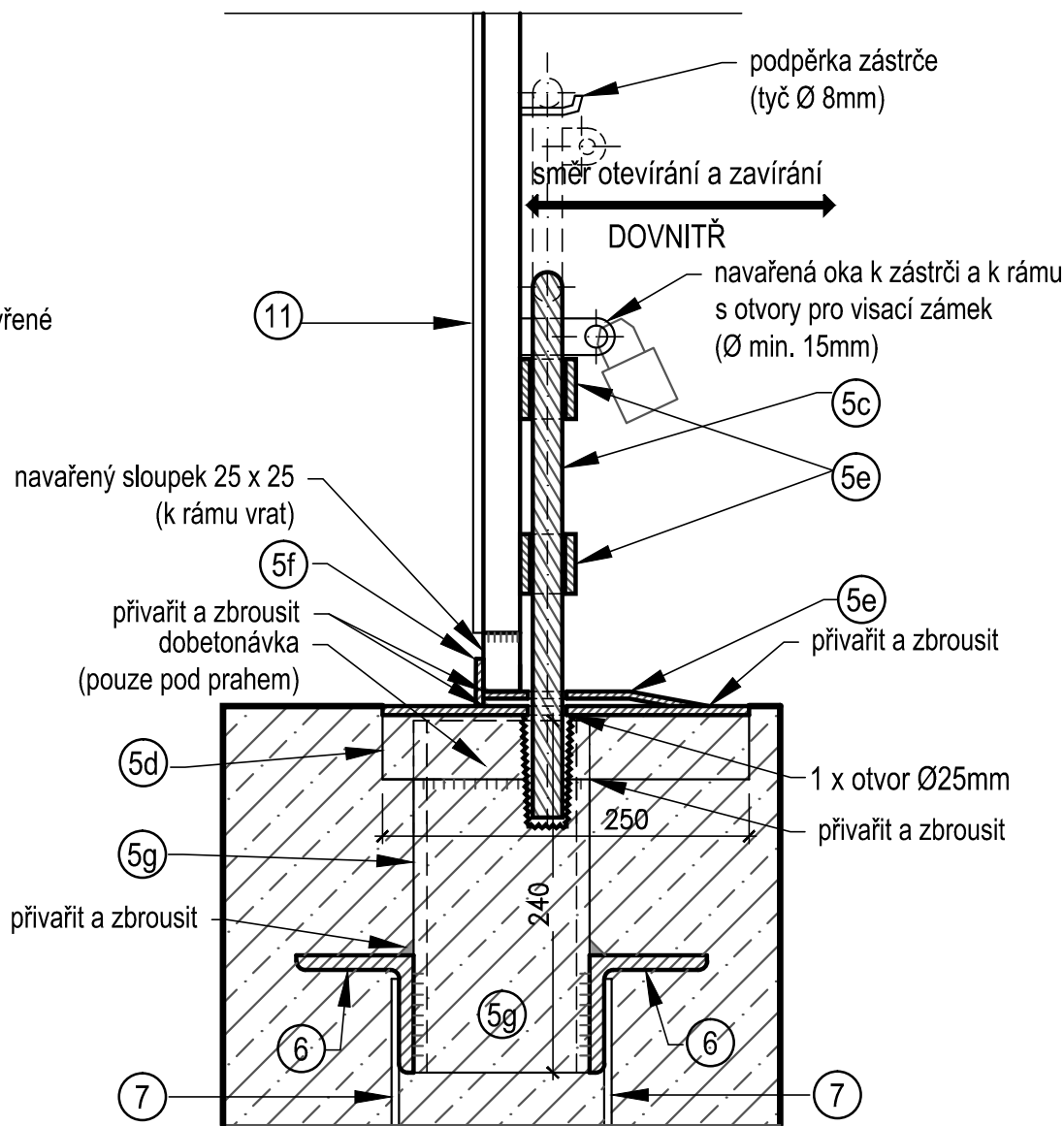


DETAIL "A"

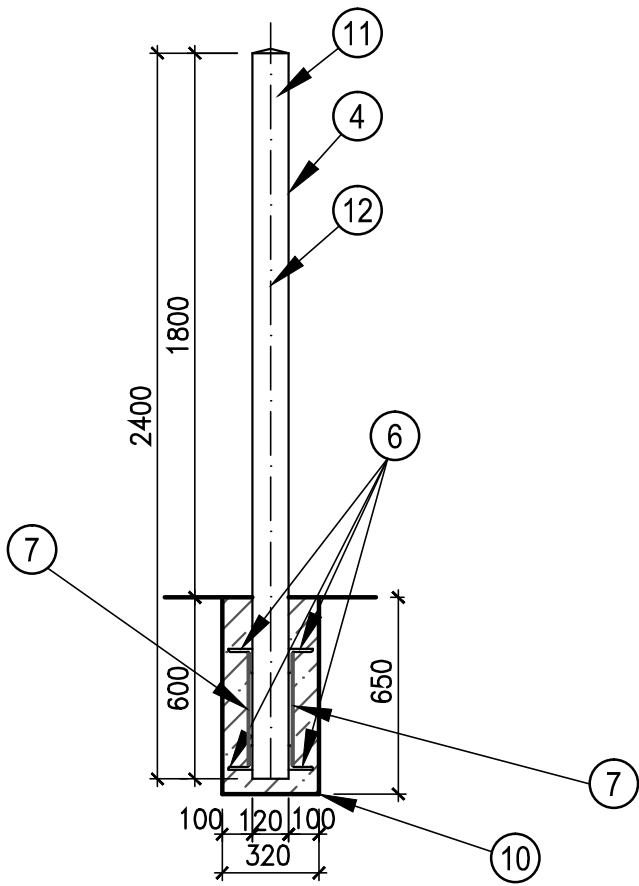
M 1:5
PODÉLNÝ ŘEZ - ZADNÍ



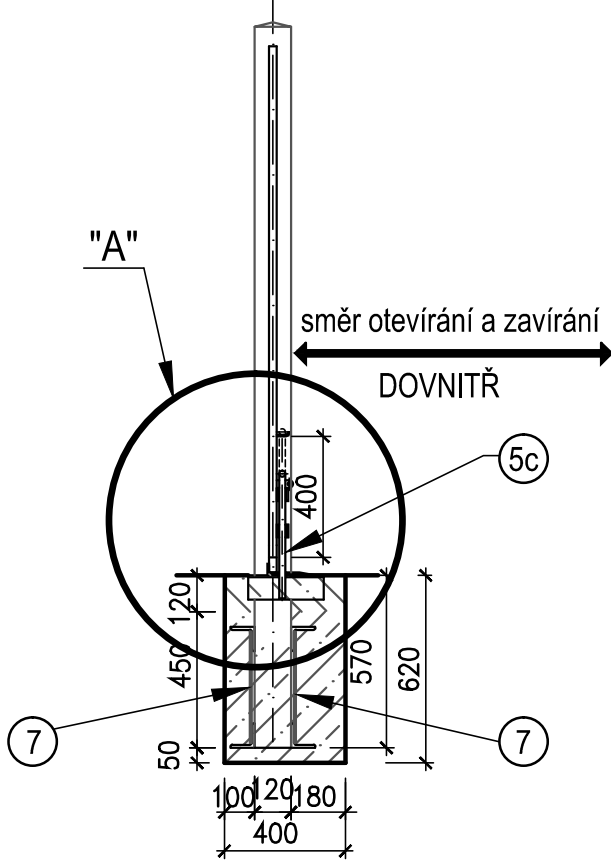
PŘÍČNÝ ŘEZ 2 - 2'



PŘÍČNÝ ŘEZ 1 - 1'



PŘÍČNÝ ŘEZ 2 - 2'



POVRCHOVÁ ÚPRAVA PRO KONSTRUKCI VRAT A OC. SLOUPKŮ

- ŽÁROVĚ ZINKOVÁNO (tl. 60µm)
- OPATŘENO NÁTĚROVÝM SYSTÉMEM NA BÁZI PUR VHDNÝM NA POZINKOVANÉ PLOCHY V tl. min 200 µm
- BAREVNÝ ODSŤÍN DLE VOLBY INVESTORA.
- PO POZINKOVÁNÍ NÍSMÍ BÝT JIŽ NIC SVAŘOVÁNO, ŘEZÁNO ANI VRTÁNO!
- KONSTRUKČNÍ PROVEDENÍ DETAILŮ VČETNĚ VRTÁNÍ DUTIN PŘED ŽÁROVÝM ZINKOVÁNÍM BUDE ŘEŠENO V DOKUMENTACI DODAVATELE.

VÝPIS MATERIÁLU

Pol.	Materiál	Množství	Hmotnost		Poznámka
		ks, m	kg/m'	kg	
OPLOCENÍ					
1	Sloupek plotový řadový - beton 150 x 120 x 2500 (KZV 5-250)	57 ks		101	NEZKRACOVAT!
2	Vzpěra - beton 150 x 120 x 2500 (KZS 15 - 250)	8 ks		101	NEZKRACOVAT!
3	Stroj, pletivo čtyřhranné poplastované oka 50/50-v.1600mm - se zapleteným napínacím drátem	172 m'			
VRATA S BRANKOU					
5	5a rám - Jäckl 60 x 40 x 3mm + navažené oko pro visací zámek	13m	4,29	55,77	SVAŘENO S 5b
	5b výplň - Jäckl 25 x 25 x 2mm + navažená podpěrka zástrče	36,25m	1,41	51,11	SVAŘENO S 5a
	5c zástrč z hlazené kulatiny Ø20mm, r.dl.500mm+navážené oko	2 x 0,5m	2,47	2,46	
	5d sedlo v prahu - U100/50 s otvorem Ø25mm - dl. 250mm	0,25m	10,6	2,65	PŘIVAŘENO K 5d
	5e vodící objímka Ø28 x 2,6 - dl.50mm	2ks	1,6	0,16	PŘIVAŘENO K 5a
	5f dorazový plech tl. 5mm -100 x 25 mm	1ks		0,30	PŘIVAŘENO K 5d,5e
	5g U - profil 120/55 mm - dl. 240 mm - držák sedla v prahu	2 ks	13,4	6,16	PŘIVAŘENO K 5d, 6
	5e náběhový plech tl. 5mm - 100 x 200	2 ks	13,4	6,16	PŘIVAŘENO K 5d,5f
6	L - profil č.80 x 80 x 8 - 3760mm, 4x	15,04m	9,63	144,83	PŘIVAŘENO K 8
7	Pásová ocel 50 x 5mm - dl.500mm - vzpěry	8ks	1,96	7,84	PŘIVAŘENO K 6
8	Sloupek ocelový 127/7 - dl. 2350	2 ks	20,7	97,3	
9	Čepička sloupku - ocel. plech Ø120, tl. 2mm	2 ks	15,7	0,35	PŘIVAŘENO K 8
10	Tyč. ocel Ø12mm pro připevnění pletiva (v.1600mm)	3,3m	0,89	2,94	PŘIVAŘENO K 8
11	Pásová ocel 40 x 5mm - dl.1650mm - zarážka branky	1,65m	1,57	2,59	PŘIVAŘENO K 5a
12	Beton C 20/25	0,7m3			
13	Dílensky vyrobený pant	4 ks		0,4	PŘIVAŘENO K 5a, 8
CELKEM OCEL				374,86	

POZNÁMKA

ZHOTOVITEL JE POVINEN PŘED PŘEDÁNÍM VÝROBKU K POZINKOVÁNÍ PŘIZVAT OBJEDNATELE KE KONTROLE. OBJEDNATEL PROVĚŘÍ FUNKČNOST ZKOMPLETOVANÉHO VÝROBKU.

		VODOHOSPODÁŘSKÉ INŽENÝRSKÉ SLUŽBY a.s.	
Křížová 47, 150 39 PRAHA 5			
Vypracoval: Ing. P. Hofmann		Hlavní inž. projektu: Ing. P. Hofmann	
Projektant:		Ved. ateliéru: Ing. M. Butor	
VLKAVA VODOJEM - REKONSTRUKCE SO 03 - OPLOCENÍ A TERÉNNÍ ÚPRAVY		Datum: 01/2016	
		Stupeň: DSP/ DPS	
		Formát: 6 A4	
Investor: Vodovody a kanalizace Mladá Boleslav, a.s., Čechova 1151, 293 22 Ml. Boleslav		Zak.číslo: VIS - 3/15- 029	
OPLOCENÍ A VJEZDOVÁ VRATA		Měřítko: Číslo přílohy:	
		1:25 D.3.2	